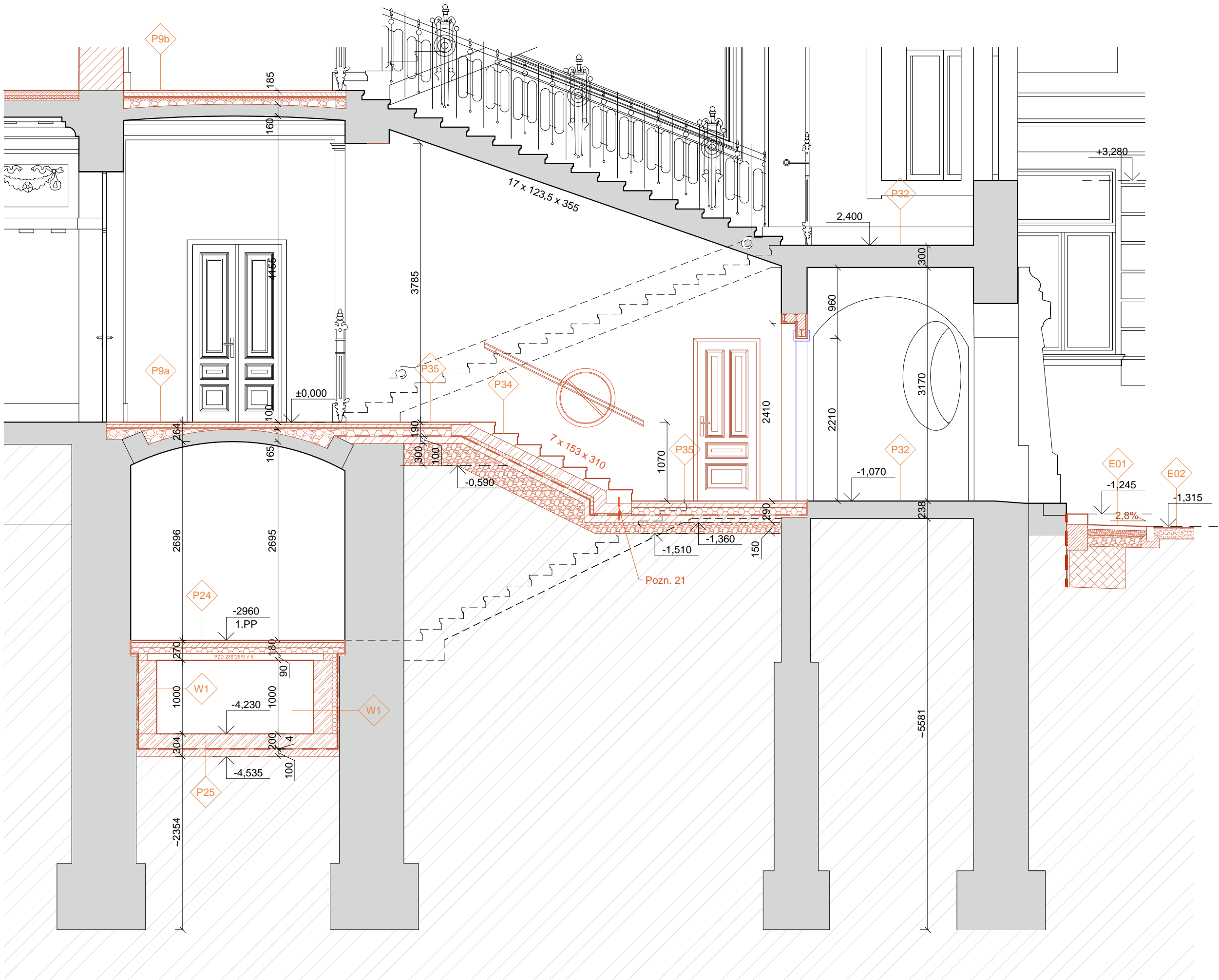


řez G - G'



POZNÁMKY:

- Pozn. 1 - stěna W1 - jako přízdívka v místě rozšíření budou použity betonové prolévané tvárnice š. 200 mm
Pozn. 2 - požární dělicí stěna - tvárnice ztraceného bednění š. 200 mm, beton tř. C16/20, vkládaná konstrukční výztuž
Pozn. 3 - prostup konstrukcí větrání CHÚC, protidešťová žaluzie se sítí proti hmyzu, 1200 x 690 mm
Pozn. 4 - stávající základ očištěn, následně vyrovnáno zátěžovou cementovou maltou a opatřeno hydroizolací
Pozn. 5 - samonosný SDK strop nad CHUC, viz výpis okenních
Pozn. 6 - ztužení krovu - přidání dřevěné prvky - vaznice
Pozn. 7 - odbourání o cca 70 mm parapetu, osazení teracového výrobku parapetu na vyrovnaný podklad
Pozn. 8 - dekorativní komínová hlava
Pozn. 9 - lokální snížení podlahové konstrukce vč. podkladních vrstev, za účelem vedení VZT rozvod, VZT potrubí bude položeno na EPS tl. 10 mm
Pozn. 10 - velkoformátové zasklení, viz Výpis oken
Pozn. 11 - stávající shos na uhlí - stěny a podlaha shozu vybourány následně zasypáno, zpevněná plocha doplněna dle okolní - betonový okapový chodník, hutněný štěr - odstavná plocha
Pozn. 12 - stávající nýtovaný a nový ocelový průvlak - omítnuto MVC o min. tl. 25 mm s použitím pletiva - např. rabičového (možné použít pouze kovové!), min. požární odolnost R45 DP1
Pozn. 13 - historizující střešní okno, viz Výpis oken
Pozn. 14 - Sanace - dodatečná rubová izolace zdiva, více viz část Sanace
Pozn. 15 - Sanace - dodatečná rubová izolace zdiva v kombinaci s naráženy nerezovými deskami, více viz část Sanace
Pozn. 16 - stávající kamenný stupeň bude odstraněn, deponován na určené místo; kamenné ostění bude doplněno, viz Výpis kamenických výrobků; ostění fasády bude ošetřeno a zaomítno (omítkové souvrství viz Technická zpráva); vstup do objektu bude doplněn o kamennou dlažbu; součástí snížení vstupu bude úprava dveřního křídla stávajících dveří, viz Výpis okenních otvorů
Pozn. 17 - zateplení výtahové šachty v 4.NP bude provedeno z minerální vlny tl. 100 mm
Pozn. 18 - protidešťová žaluzie se sítí proti hmyzu, 2640 x 630 mm
Pozn. 19 - vybourání kce výtahové šachty - předpokladaná kce z keramických bloků tl. 240 mm a 140 mm
Pozn. 20 - opláštění ostění a nadpraží vstupu do výtahu, součástí dodávky výtahu a výtahové kabiny
Pozn. 21 - ocelový tm 4x Ø12 mm, dodatečně vlepeno chemickým tmelem do podkladního betonu
Pozn. 22 - zastropení anglického dvorku ve dvorní části poroštěm, viz Výpis zamečnických výrobků
Pozn. 23 - požární obklad překladu - obložení sádrovláknitou deskou tl. 25 mm, dále opatřen omítkovým souvrstvím, minimální. požární odolnost R 120 DP1
Pozn. 24 - obklad Klenby - Zakrytí vrchu oblouku niky SDK deskou tl. 15 mm určenou do vlhka vč. ocelového roštu. Omítáno - propojeno s okolní omítkou. Oblouk d. 2,6 m, v. 0,26 m - plocha 0,5 m2. Výška paty oblouku 1,99 m.

LEGENDA MATERIÁLŮ:

- STÁVAJÍCÍ NEROZLIŠENÉ KONSTRUKCE
- ZDIVO Z CIHEL PLNÝCH PÁLENÝCH - CPP P10 MVC M5
- ZDIVO Z KERAMICKÝCH AKUSTICKÝCH TVÁRNIC TL. 200, 300 mm
- BETON PROSTÝ
- ŽELEZOBETON MONOLITICKÝ (TŘÍDA BETONU A ZPŮSOB VYZTUŽENÍ DLE STAVEBNÍ KONSTRUKČNÍHO ŘEŠENÍ)
- PREFABRIKOVANÉ BETONOVÉ TVAROVKY, š. 100, 150, 200, 300 mm, VÝZTUŽ A TŘ. BETONU DLE STAVEBNÍ KONSTRUKČNÍHO ŘEŠENÍ
- IZOLACE TEPELNÁ (PIR, XPS, MINERÁLNÍ VLNA) - DLE SKLADEB
- IZOLACE AKUSTICKÁ / KROČEJOVÁ
- ŠTĚRKOVÝ HUTNĚNÝ NÁSYP
- ZEMINA NASYPANÁ, HUTNĚNÁ PO VRSTVÁCH CCA PO 300 mm
- SANACE - DVOUŘADÁ TLAKOVÁ INJEKTÁŽ
- ZEMINA ROSTLÁ / STÁVAJÍCÍ NÁSYP
- SANAČNÍ OPATŘENÍ - DODATEČNÍ HORIZONTÁLNÍ HI JEDNOŘADOU / DVOUŘADOU TĚSNÍCÍ INJEKTÁŽÍ AKRYÁTOVÝMI GELY; DODATEČNÁ RUBOVÁ IZOLACE BITUMENOVOU STĚRKOU / ASF. PÁSEM
- HYDROIZOLACE - ASFALTOVÝ PÁS (SBS, MODIFIKOVANÝ, NOSNÝ VLOŽKA ZE SKLENĚNÉ TKANINY, 4,5 KG/M2)

OBEZNĚ:
VEŠKERÉ ZACHOVÁVANÉ STÁVAJÍCÍ KONSTRUKCE, DO KTERÝCH NEBUDE ZASAHOVÁNO NEBO KTERÉ BUDOU OPRAVOVÁNY ČI REPASOVÁNY (ZEJMÉNA DEKORATIVNÍ PRVKY) BUDOU PO DOBU REALIZACE STAVBY NÁLEŽITĚ ZAJIŠTĚNY A OCHRÁNĚNY PŘED POŠKOZENÍM NEBO DEGRADACÍ V DŮSLEDKU VLIVŮ STAVBY.

V PŘÍPADĚ ROZPORU V DIMENZÍ ZACHOVÁVANÝCH KONSTRUKCÍ VE VÝKRESE A VE SKUTEČNÉM STAVU BUDE RESPEKOVÁN SKUTEČNÝ STAV, PŘÍPADNĚ BUDE OVĚŘENO V RÁMCÍ AD

V PRŮBĚHU STAVBY ZAJISTÍ ZHOTOVITEL VĚTŠÍ MNOŽSTVÍ DODATEČNÝCH VZORKŮ PŮVODNÍCH BAREVNOSTÍ A POVRCHOVÝCH ÚPRAV. NA ZÁKLADĚ VYHODNOCENÍ VZORKŮ BUDE V RÁMCÍ AD URČENA VÝSLEDNÁ POVRCHOVÁ ÚRAVA A ZEJMÉNA BAREVNOST. O FINÁLNÍ POVRCHOVÉ ÚPRAVĚ, PŘÍPADNĚ ÚPRAVĚ BAREVNOSTI BUDE ROZHODNUTO V PRŮBĚHU REALIZACE STAVBY NA ZÁKLADĚ DODATEČNÝCH VZORKŮ ZAJIŠTĚNÝCH DODAVATELEM STAVBY

VEŠKERÉ VÝROBKY, POVRCHOVÉ ÚPRAVY A MATERIÁLY (ZEJMÉNA KOVOVÉ PRVKY) BUDOU VYVZORKOVÁNY A PŘEDLOŽENY KE KONEČNÉMU ODSOUHLASENÍ AUTORSKÉMU DOZORU A ORGÁNU PAMÁTKOVÉ PÉČE. PŘESNÉ ROZMĚRY VÝROBKŮ BUDOU STANOVENY NA ZÁKLADĚ ZAMĚŘENÍ FINÁLNÍCH STAVEBNÍCH KONSTRUKCÍ.

VÝKOP U OBVODOVÝCH STĚN PRO SANACI ZDIVA PROVÁDĚT PO ÚSECÍCH MAX 3 m Z DŮVODU OCHRANY STATIKY BUDOVY.

ZNAČKA	DATUM	PŘEDMĚT REVIZE	REVIZI PROVEDL
REVIZE			

±0,000 = 233,927 m n.m.

Souřadnicový systém: S-JTSK
Výškový systém: Bpv

Tento dokument požívá ochrany dle zákona č. 121/2000 Sb. (Autorský zákon)
Originál tohoto výkresu a návrh řešení na něm zobrazený je majetkem autora a firmy Architekti Hruša & spol., Atelier Brno, s.r.o.
Tento výkres nesmí být - výjime zjevného účelu, pro nějž byl pořízen - používán a žádným způsobem nerespektujícím ustanovení Autorského zákona nebo dohodu klienta a hlavního architekta (autora) poskytnut třetí osobě.

HLAVNÍ ARCHITEKT (AUTOR) :	prof. Ing. arch. PETR HRUŠA	FIRMA
VEDOUcí PROJEKTU / HLAVNÍ INŽENÝR PROJEKTU (HIP)	ZODPOVĚDNÝ PROJEKTANT / ZPRACOVAL	Architekti Hruša & spol., Atelier Brno, s.r.o.
prof. Ing. arch. PETR HRUŠA / Ing. arch. PETR LEVÝ	Ing. arch. Kateřina Holmanová / Ing. arch. Lucie Jeřábková	Žitkova 5, 602 00 Brno tel. 541 243 829, fax 541 243 831 E - mail : info @ atelierbrno.cz http://www.hrusa-atelierbrno.cz
KUJENT ZAKÁZKY :	Ing. Kateřina Pilhalová / Bc. Lukáš Hodek	IČO 255 175 62, DIČ CZ 255 175 62 Obchodní rejstřík oddíl C, vložka 29562
Universita Hradec Králové Rokitského 62 500 03 Hradec Králové	INVESTOR ZAKÁZKY :	
	Universita Hradec Králové Rokitského 62 500 03 Hradec Králové	
FAZE (STUPEŇ DOKUMENTACE)	KONTROLA	Ing. arch. VIT ZENKL
DOKUMENTACE PRO PROVÁDĚNÍ STAVBY		
NAZEV ZAKÁZKY (DÍLO)	DATUM	02/2019
Modernizace a rekonstrukce budov B a C Univerzity Hradec Králové, náměstí Svobody	ZAKÁZKA ČÍSLO	16056
ČÁST DOKUMENTACE	OBJEKT	BUDOVA "C"
D DOKUMENTACE STAVBY	MĚŘITKO	1/50
DOKUMENT (VÝKRES)	Č. VÝKRESU / REVIZE	PARE
BUDOVA "C" UHK, parc. č. st. 392, 759		
ŘEZ G-G'		
	D.1.1.b.209	